



Dossier de patrocinio

CIMED 25

IV Congreso Internacional de Museos y Estrategias Digitales

Universitat Politècnica de
València

2 y 3 de octubre de 2025

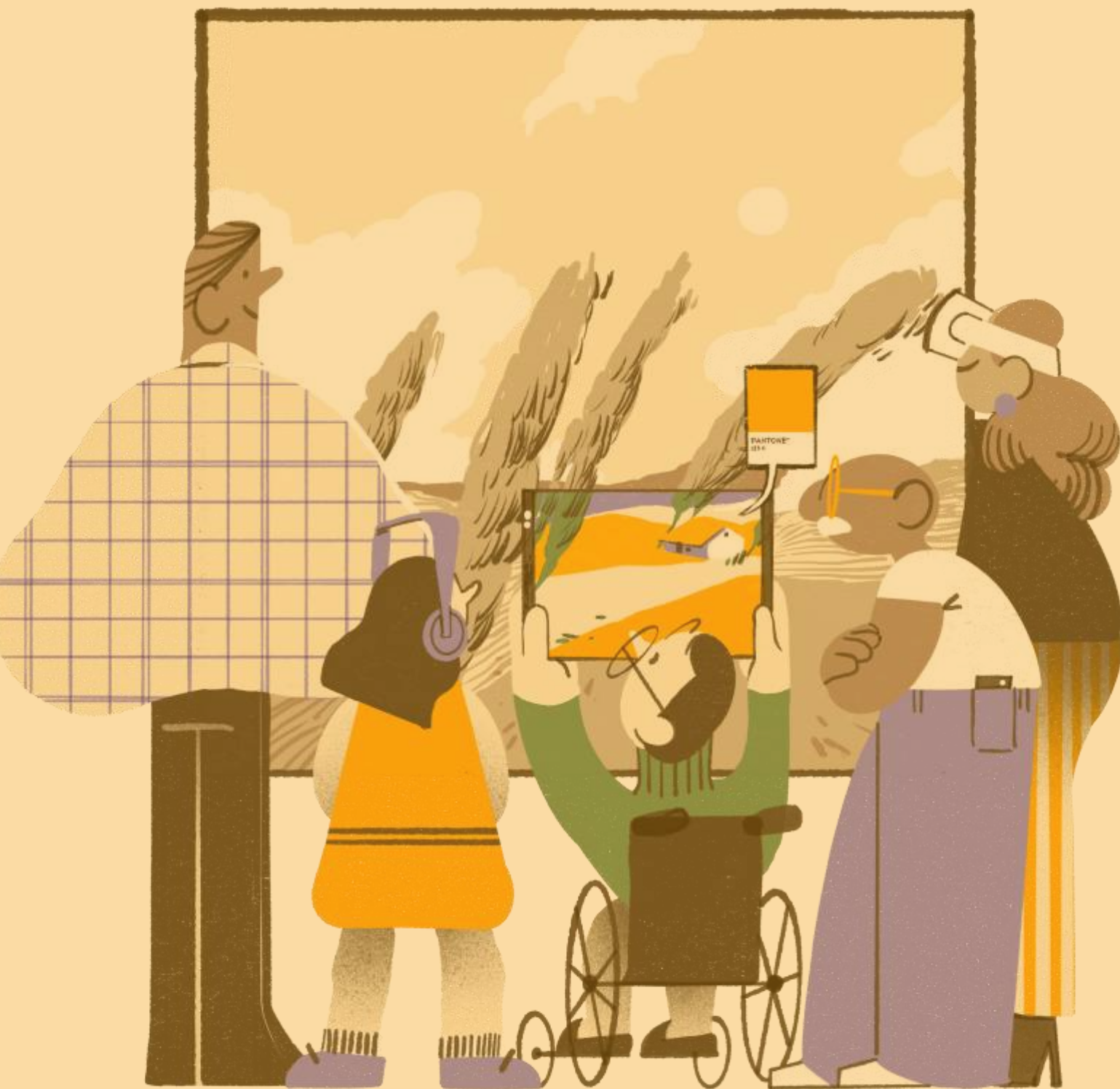
PRESENCIAL Y ONLINE

Organizan



UNIVERSITAT
POLITÈCNICA
DE VALÈNCIA

REMED
RED DE MUSEOS Y ESTRATEGIAS DIGITALES



Índice

01. CIMED 2025

1.1 CIMED presentación

Comité científico

1.2 CIMED en UPV

02. Patrocinar CIMED

2.1 Porqué patrocinar CIMED

2.2 Tipos de patrocinio

03. REMED

3.1 Red de Museos y Estrategias Digitales

3.2 Objetivos REMED

3.3 EQUIPO REMED

3.4 Socios REMED

04. Contacto

01

CIMED 2025

1.1. CIMED presentación

Comité científico

1.2. CIMED en UPV

CIMED 25

El **IV Congreso Internacional de Museos y Estrategias Digitales**, CIMED 25, se refuerza en su posición como referente de habla hispana en el ámbito de los museos y las tecnologías digitales.

Tras varias ediciones del **congreso bienal CIMED**, queda patente la necesidad de contar con un espacio de exposición y debate sobre las iniciativas colaborativas entre museos y tecnologías digitales en el contexto Hispanohablante.

Esta nueva edición del congreso se centra en los **museos inteligentes**. Las estrategias digitales ya forman parte de la realidad cotidiana de muchos museos, y estos son cada vez más inteligentes a la hora de aplicarlas para cumplir sus máximas de comunicación, conservación e investigación. Al mismo tiempo, también la sociedad está cada vez más digitalizada, ya que usa la inteligencia artificial y otros recursos tecnológicos en el día a día. La evolución tecnológica de ambas esferas genera nuevas interacciones y sinergias, además de proporcionar nuevas posibilidades y retos.

Objetivo

CIMED 25 mantiene su compromiso con profesionales e investigadores proporcionando un repositorio especializado en el que se verá plasmado todo el material del congreso.



CIMED 25

El **Comité científico** del congreso está formado por expertos de España y América Latina en el ámbito de los museos y las estrategias Digitales

Comité científico

Es el máximo responsable del programa científico del congreso, con funciones como la toma de decisiones sobre la temática, ponentes y participantes.



Ana Álvarez

CONSULTORA DE CONTENIDOS
DIGITALES CULTURALES

in



Américo Castilla

DIRECTOR Y CREADOR DE LA
FUNDACIÓN TYPA. TEORÍA Y
PRÁCTICA DE LAS ARTES

in



Ana Martí Testón

PROFESORA EN LA UNIVERSITAT
POLITÉCNICA DE VALÈNCIA

in



Adolfo Muñoz

PROFESOR EN LA UNIVERSITAT
POLITÉCNICA DE VALÈNCIA

in



Javier Pantoja

LÍDER DE TECNOLOGÍAS Y
HERRAMIENTAS PARA MUSEOS Y
PATRIMONIO CULTURAL. CIENCIAS
SOCIALES Y HUMANIDADES
COMPUTACIONALES (CSCH)

in



Leticia Pérez

PROFESORA E INVESTIGADORA EN LA
ESCUELA ENCRIM

in



Eloisa Pérez Santos

PROFESORA EN LA UNIVERSIDAD
COMPLUTENSE DE MADRID

in



Conxa Rodà

DÓCENTE SOBRE ESTRATEGIA
DIGITAL EN MÁSTERS Y POSTGRADOS

in



1.2 CIMED 25

UNIVERSITAT POLITÉCNICA DE VALENCIA

CIMED 25, organizado por la Universitat Politècnica de València junto a la Red de Museos y Estrategias Digitales (REMEDI), se presenta como un lugar común en el que actualizar los discursos y ampliar los contactos profesionales, especialmente en lengua castellana, un lugar donde dar a conocer las novedades al igual que las estrategias y herramientas utilizadas.

La Universitat Politècnica de València es reconocida por el ranking de Shanghai como la mejor politécnica de España y situada entre las 150 mejores universidades del mundo para Ingeniería y Tecnología.

Cuenta con un campus puntero con infraestructuras de vanguardia, auditorios equipados, centros de investigación y un ecosistema de innovación que integra laboratorios 5G y su propio parque científico, a pocos minutos de las playas de la Malvarrosa y la Patacona.

Esta combinación de excelencia académica y entorno marítimo favorece tanto la calidad técnica del congreso como la experiencia de los asistentes, facilitando el networking en un clima mediterráneo atractivo y bien conectado con aeropuerto y AVE.



02

CIMED 25

2.1. Patrocinar CIMED

2. 2 Tipos de patrocinio

2.1 Porqué patrocinar CIMED 25

Patrocinar el IV CIMED supone formar parte de uno de los foros más importantes sobre museos de calidad demostrada

- Se trata de un **evento híbrido**: presencial y online el 2 y 3 de octubre de 2025
- **Duración**: una jornada (mañana y tarde) transmitido vía *Streaming* en Hopin desde el **Auditorio** de la facultad de Bellas Artes con capacidad **para 300 personas**.
- REMED-CIMED invita a colaborar a varios medios de comunicación, periodistas y profesionales del sector de los museos, el patrimonio y las tecnologías digitales.
- CIMED junto con la Universitat Politècnica de Valencia colaboran con la difusión del evento y se esperan cerca de **500 asistentes Internacionales: 200 presenciales y 300 online**.
- Se espera una repercusión mediática y en redes internacionales de cerca de 57.000.000 Imp.



2.2. TIPOS DE PATROCINIO CIMED 25

BRONCE



- ★ Inclusión del logotipo en calidad de patrocinador del evento en la web del congreso y material gráfico y audiovisual.*
 - ★ Inclusión del logotipo en la plataforma online Hopin.
 - ★ Inclusión del enlace activo a la web del patrocinador en la página web del congreso y plataforma Hopin.
 - ★ Menció n de la empresa en la divulgación que se realice a través de las redes sociales y medios de comunicación tradicional.
-
- ★ Posibilidad de **networking**
 - ★ **2 invitaciones** (inscripción + agenda oficial)

Aportación económica **800€**

PLATA

limitado a 3 empresas



- ★ Beneficios de la modalidad bronce. Y, además:
 - ★ Acceso autorizado a la información de contacto de los participantes.
 - ★ Oportunidad de mostrar un video promocional del patrocinador de hasta 30 segundos.
 - ★ Participación como ponente en el espacio DEMO EMPRESAS en el programa oficial del congreso. Con 15 minutos por empresa, limitado a 3 empresas como máximo.
-
- ★ Posibilidad de **networking**
 - ★ **5 invitaciones** (inscripción + agenda oficial)

Aportación económica **1.600€**

ORO

Categoría única



- ★ Beneficios de las modalidades bronce y plata. Y, además:
 - ★ Oportunidad de mostrar un video promocional del patrocinador de hasta 60 segundos.
 - ★ Intervención de bienvenida en la sesión de apertura del congreso.
 - ★ Asignación de espacio networking al nombre de la empresa
 - ★ Limitación a 1 empresa
-
- ★ Posibilidad de **networking**
 - ★ **10 invitaciones** (inscripción + agenda oficial)

Aportación económica **4.300€**

- El importe se verá incrementado por el 21% de IVA.

- Los patrocinios publicitarios están regulados por el art. 22 de la Ley 34/1988. Para definir las condiciones de dicha colaboración se deberá firmar un contrato entre la entidad y la Universitat Politècnica de València.

03

CIMED 25

3.1 REMED Red de Museos y Estrategias Digitales

3.2 Objetivos REMED

3.3 EQUIPO REMED-COORDINACION

3.4 Socios REMED

3.1 Qué es REMED

REMED

Red de Museos y Estrategias Digitales

REMED (Red de Museos y estrategias digitales) comenzó su andadura en 2020, en plena pandemia, a raíz de un grupo de profesores de la Universitat Politècnica de València a la que se han ido sumando profesionales externos con la intención de compartir, investigar y documentar los procesos que están experimentando los museos con el uso de la tecnología digital.

REMED busca crear un espacio de diálogo permanente entre profesionales e instituciones de habla hispana, procedentes de España y América Latina, principalmente.

<https://remed.webs.upv.es/>

REMED
RED DE MUSEOS Y ESTRATEGIAS DIGITALES

OBJETIVOS

EQUIPO

SOCIOS

CIMED

ENCUENTROS

ALCANCE

OBJETIVOS REMED

Nuestra misión

Consolidar una red de profesionales de Museos centrada en el uso de las Estrategias Digitales con la intención de compartir, investigar y documentar los procesos que están experimentando los museos de ámbito hispanohablante. Puesta en valor y fomento del uso de estrategias digitales en museos como garantes en la definición de la identidad de estos.

Nuestra visión

Ser una entidad de referencia en la museología y la museografía, participativa, abierta, dialogante y accesible, con responsabilidad social y cooperativa con las personas y las organizaciones, para distinguirse en la gestión patrimonial y la creación y divulgación del conocimiento.

Trabajamos en 4 ejes para conseguir nuestros objetivos

- 1

Estrategia

Fundamentar la importancia del uso de las TIC y otro tipo de tecnologías, herramientas y metodologías en los museos.


- 2

Transformación digital

Investigar y documentar las capas de la transformación digital integral de museos pequeños y medianos y su acceso a las nuevas tecnologías.


- 3

Difusión

Fomentar los canales digitales de calidad como vía de comunicación y de diálogo para dar a conocer procesos, avances y resultados de la aplicación de las TIC en los museos.


- 4

Transferencia de conocimiento

Generar la transferencia de conocimiento y tecnología reforzando sinergias intersectoriales



3.3 EQUIPO REMED

EQUIPO DE COORDINACIÓN

Somos un equipo que colabora y trabaja por los museos y la cultura

REMED cuenta con profesionales de distintos lugares coordinados desde la Universitat Politècnica de València, en concreto, desde el Departamento de Comunicación Audiovisual, Documentación e Historia del Arte; el Máster en Gestión Cultural UV-UPV y el grupo de investigación en Industrias Culturales y TIC del Instituto de Diseño y Fabricación (IDF).

El equipo de coordinación

Conoce a las personas que hacen posible la Red de Museos y Estrategias Digitales:



Ana Martí

Directora general



Noemi Abajo

Subdirectora general



Elena López

Secretaria y responsable de investigación



Nuria García

Responsable de CIMED Viajeros e investigadora



Iratxe Momoitio

Responsable de CIMED Viajeros



Salvador Troncoso

Equipo de investigación



Jessica Ramírez

Comunicación, diseño e investigación



Alba A

Gestión cultural



Susana Fernández

Comunicación y diseño gráfico



Inma Peiró

Diseño gráfico y gestión cultural



Adolfo Muñoz

Técnico en comunicación



Max Pérez

Equipo de coordinación



Laura Cano

Equipo de coordinación



Cristina Guardiola

Equipo de coordinación



Marcela Rosemberg

Equipo de coordinación



Alberto Miñán

Equipo de coordinación



Melisa Covaci

Equipo de coordinación

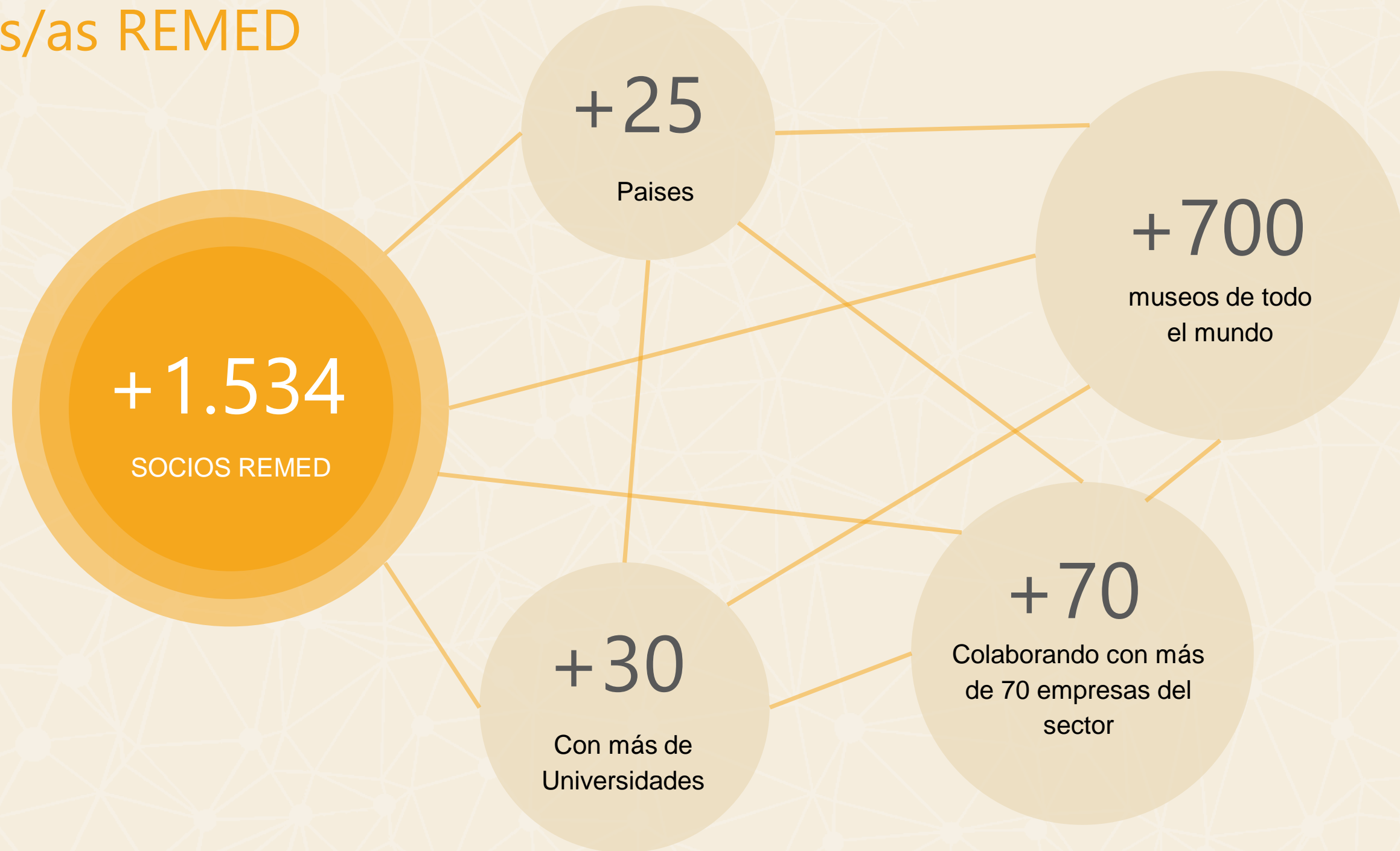


Carmen Heredia

Equipo de coordinación



Socios/as REMED (1/2)



Socios/as REMED (2/2)

MUSEOS SOCIOS DE REMED EN ESPAÑA

MUSEO NACIONAL CENTRO DE ARTE
REINA SOFÍA

MUSEO CERRALBO

MUSEO NACIONAL DEL PRADO

MUSEO DE ARTE CONTEMPORÁNEO DE
VIGO

CHILLIDA LEKU

MUSEO GUGGENHEIM BILBAO

CENTRO DE MUSEOS DE EUSKADI

MUSEO DE ARTE AFRICANO ARELLANO
ALONSO (UNIV. DE VALLADOLID)

MUSEO HELGA DE ALVEAR

MUSEO PICASSO MÁLAGA

MUSEO DE ARTE DE ES BALUARD
MUSEU D'ART

MUSEO DE ARTE MODERNO Y
CONTEMPORÁNEO DE SANTANDER Y
CANTABRIA (MAS)

CONTEMPORANI DE PALMA

MUSEO NACIONAL Y CENTRO DE
INVESTIGACIÓN DE ALTAMIRA

MUSEO DE HISTORIA NATURAL (UNIV. DE
SANTIAGO DE COMPOSTELA)

MUSEU D'HISTÒRIA DE MANACOR

ECOMUSEU DE LES VALLS D'ANEU

MUSEO DIOCESANO DE JACA

MUSEO LÁZARO GALDIANO

MUSEU NACIONAL D'ART DE CATALUNYA

MUSEO NACIONAL THYSSEN-
BORNEMISZA

MUSEO DE BELLAS ARTES DE SEVILLA

MUSEO DE LA PAZ DE GERNIKA -
GERNIKAKO BAKEAREN MUSEOA

MUSEO - LABORATORIUM BERGARA
ZIENTZIA MUSEOA

FUNDACIÓN CUEVA DE NERJA

MUSEU DE MALLORCA

IVAM - INSTITUT VALENCIÀ D'ART MODERN

MUSEO DE NAVARRA

EUSKAL MUSEOA BILBAO MUSEO VASCO

MUSEU D'HISTÒRIA DE CATALUNYA

ALGUNOS MUSEOS INTERNACIONALES ASOCIADOS A REMED

MUSEO DE LA PLATA (ARGENTINA)

MUSEO NACIONAL DE BELLAS ARTES (CUBA)

MUSEO FRIDA KAHLO (MÉXICO)

MUSEO NACIONAL DE COSTA RICA

MUSEO DE ARTE MODERNO DE MEDELLÍN (COLOMBIA)

BRITISH MUSEUM (UK)

METROPOLITAN MUSEUM OF ART (MET, EE.UU.)

MUSEO NACIONAL DE HUNGRÍA

MUSEO NACIONAL DE LA CULTURA PERUANA

MUSEO DU QUAI BRANLY (FRANCIA)

Museos pequeños,
medianos y grandes...

CONTACTO



Correo electrónico

remed@upv.es



Teléfono

+34 963 877 000



Dirección

**DCADHA, Camí de Vera
UPV, 46022 (Valencia)**

REMEDI en las redes



<https://remed.webs.upv.es/>



REMEDI



REMEDI



Remed_20



REMEDI_20



@remedreddemuseosyestrategi815

| Organizan



UNIVERSITAT
POLITÈCNICA
DE VALÈNCIA

